

NEWS 2023



A Z L I N E

AZLINE

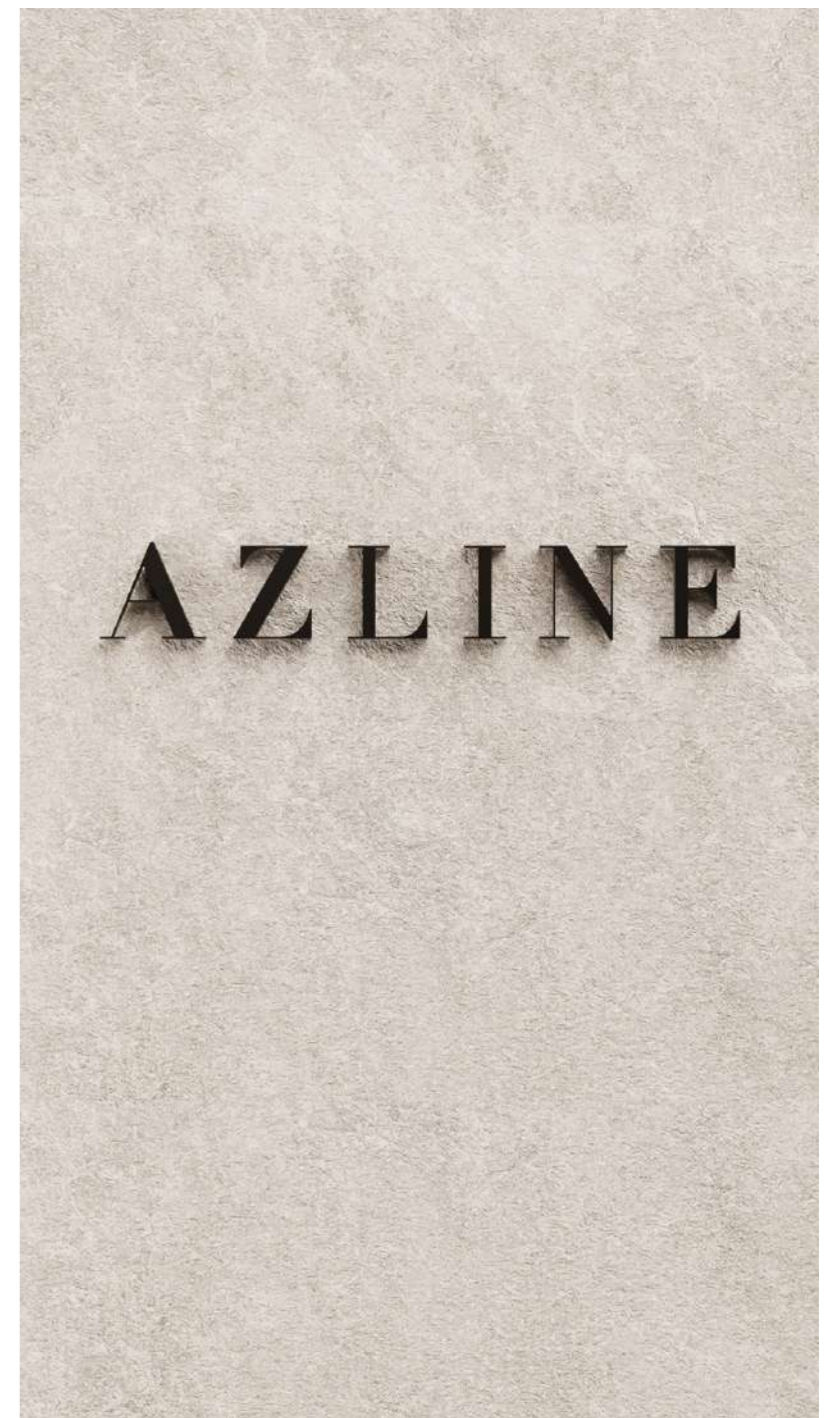
The BRAND Identity

La nostra identità
è la coerenza
tra ciò che pensiamo
e ciò che realizziamo.

AZLINE è una realtà in costante evoluzione, sigillo d'innovazione nell'ambito dell'home furnishing. Sinonimo di qualità ed eccellenza del made in Italy, capace di trasmettere la cultura, la dedizione e il saper fare dell'azienda.

La nostra attività nasce da un'idea globale del progetto, dalla A alla Z, in grado di offrire professionalità a 360 gradi, dal disegno architettonico alla fornitura dell'arredo, fondando così, in una sintesi di pensiero e realizzazioni, il nostro lavoro. Offriamo ambienti completi, caldi e accoglienti per la casa, dove i prodotti più innovativi dialogano con il design unico del brand e con l'eccellenza della manifattura artigianale.

Ogni arredo che provenga dalle nostre idee porta con sé l'impronta del design italiano, capace di rendere luogo qualsiasi spazio e riempiendolo dell'esserci.



AZLINE'S *Mission*

Il nostro obiettivo è realizzare arredi per spazi funzionali, resistenti e dal design raffinato per ogni esigenza di stile.

Innovazione e creatività sono il binomio indissolubile dal quale nascono gli arredi AZLINE, con l'obiettivo di creare forniture d'arredo in grado di trasmettere e suscitare emozioni.

"Il nostro obiettivo è realizzare arredi per interni funzionali, resistenti e dal design raffinato per ogni esigenza di stile".

Un gusto che si distingue per linee essenziali,

tonalità armoniose, materiali ricercati e dettagli preziosi, nella convinzione che la qualità dello stile generi artefatti senza tempo.

La creatività è senza limiti, la qualità delle materie prime, già capaci di trasmettere forti emozioni, sono esaltate dalla cura del dettaglio e dall'innovazione tecnologica del Made in Italy.



Ogni progetto è il punto di incontro tra esperienza e ricerca, passione e sentimento, arricchiti poi dallo trascorrere del tempo nei luoghi dell'abitare, dove ognuno di noi interagisce con il proprio vissuto.



Sinonimo di alta classe, eleganza raffinata, ricercatezza e lusso senza ostentazione. Un progetto stilistico che racchiude in sé arredamento e architettura, in una ricerca continua di sviluppo ed innovazione del design.

Spazio dopo spazio si delinea uno stile riconoscibile fatto di linee essenziali e proporzioni bilanciate, colori naturali in armonia con i materiali raffinati e dettagli accurati.

Nulla è lasciato al caso ma tutto fa parte di uno spazio sensato in cui la qualità e il design sono in simbiosi perfetta.

Questo catalogo esprime le nostre novità indoor e outdoor in un ricercato gusto compositivo e armonico.

The RAYMONDE *Table*

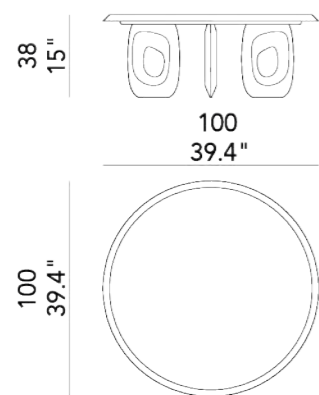
Una spiccata forma scultorea delle gambe, a ricordare i sassi levigati dall'acqua, sostiene un piano in marmo che conferisce forte austerità.

In questo contesto suggestivo, innovativo e pensato per trasmettere il dinamismo, le linee originali si sposano in una perfetta forma donando un forte senso di movimento armonico.

La meticolosa attenzione ai dettagli e alla qualità del lavoro artigianale, si traduce in un prodotto equilibrato, unico e senza eguali.

Dettagli

Gambe in Noce Canaletto completate con un ripiano in marmo di Calacatta bianco.



Una residenza aperta,
luminosa e conviviale
nella quale...

...la bellezza risiede nella semplicità





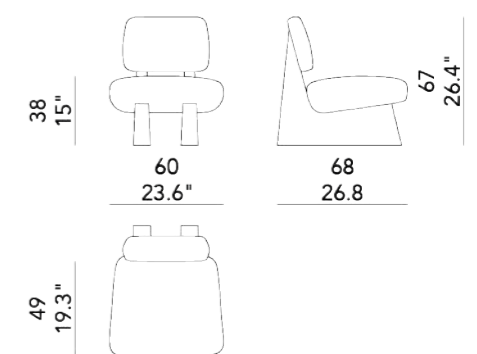
Nella zona relax, protagonisti gli arredi della collezione, spicca una forte matericità nell'uso del velluto, sia per il tappeto che per il rivestimento delle poltrone Safari. Il tavolino d'appoggio in Noce e marmo Calacatta si abbina in un'incantevole armonia con il contesto.

The SAFARI armchair

La poltrona safari combina una linea squadrata della base con una linea fluida della seduta. Il design semplice e l'eleganza del legno massello della struttura rendono la poltrona perfetta per ogni spazio, dal salotto allo studio alla camera da letto.

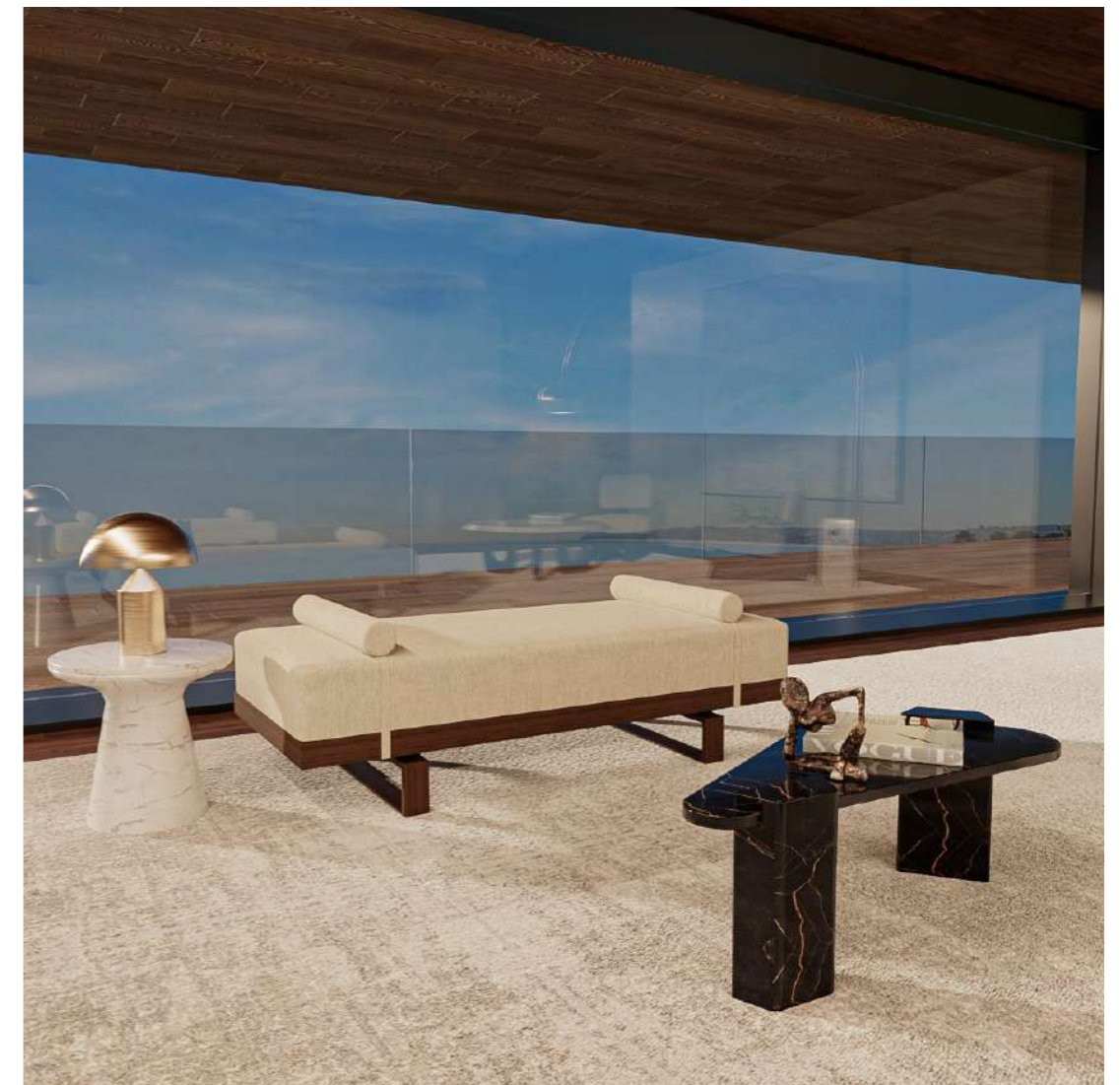
Dettagli

Struttura in legno massello con imbottitura in poliuretano espanso. Rivestimento in diverse personalizzazioni tra cui il bouclé che unisce lana e viscosa in una texture irregolare, velluto mélange in finissimo cotone e pura lana dalle delicate screziature, tela in lana di ispirazione contemporanea nel segno di un'estrema ricchezza della materia.



Affascinanti prospettive fanno di questo progetto un incantevole spazio abitativo che abbina lusso e modernità abbracciate dalla natura circostante.

The
JEAN
bench



Pensato come elemento trasversale per la zona notte o l'area di ingresso, la panca Jean spicca per la matericità leggera ed elegante.

La base della seduta, in legno, si allinea con i montanti della struttura, un gesto che evidenzia la geometria complessiva del design, riconducendolo alla linearità architettonica di questo disegno.

Due eleganti cuscini a rullo completano la ricerca di sintesi tra eleganza senza tempo ed estrema modernità.

Dettagli

Struttura in legno massello Noce Canaletto tinto ad olio color moka, rivestimento Dedar Belsuede, una ciniglia screziata dall'aspetto di velluto, che evoca il confort di un leisurewear e che, grazie al lino in trama, assume un caratteristico effetto screziato.



Come natura comanda

Un suggestivo scorcio interno con le grandi finestre a doppia altezza che danno sull'esterno.

Una villa, dall'inedito equilibrio armonico, pensata per immergersi nella natura e fuggire dai ritmi convulsi della città.

Un convoglio di spazi, dai diversi usi, racchiusi in maniera armonica tra loro, rendono gli ambienti organici e fluidi, trasmettendo l'idea di passeggiare tra gli alberi del bosco circostante.

Una struttura che offre libertà e intimità al tempo stesso mette in dialogo architettura e natura, pensata nella filosofia di continuità.

Così che nasce la villa, connotata da un ricercato rigore

nei dettagli, manifestato nella selezione dei materiali e arredi.

La trama del legno definisce il disegno del soffitto che si presenta come una superficie continua: dal pavimento, si piega lungo la parete perimetrale, divenendo infine soffitto, in un'effetto complessivo neutro ed omogeneo. I profili sottili in alluminio suscita un piacevole impatto visivo sull'esterno, creando attraenti giochi di luce.



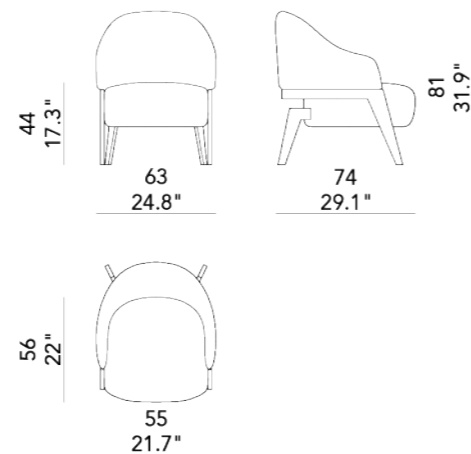
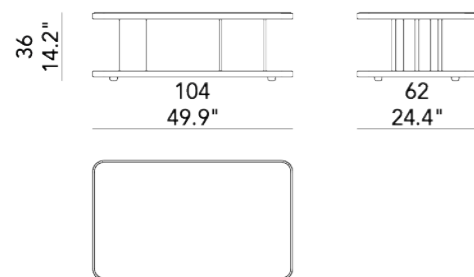
Nella zona living, gli arredi sono protagonisti della scena.

The QUATTRO table

Quattro nasce da un'idea di semplicità, dalle proporzioni severe, dal valore tattile del legno unito all'eleganza del marmo. L'equilibrio estetico e il rigoroso bilanciamento delle singole componenti lo rendono adatto a tutti gli ambienti della casa. Il piano in marmo Calacatta, incorniciato preziosamente dal legno tinta moka, dona un tocco originale grazie alle sue incredibili sfumature e venature cromatiche.

Dettagli

La struttura in Noce Canaletto tinto moka è impreziosita dal ripiano in marmo di Calacatta bianco.



The JANETTE armchair

Janette vuole trasmettere l'eleganza e la grazia delle linee morbide e dei volumi generosi.

La struttura in noce massello, dalle geometrie essenziali, si bilancia con la linea morbida dello schienale, per dare vita a una seduta confortevole e raffinata anche a livello visivo.

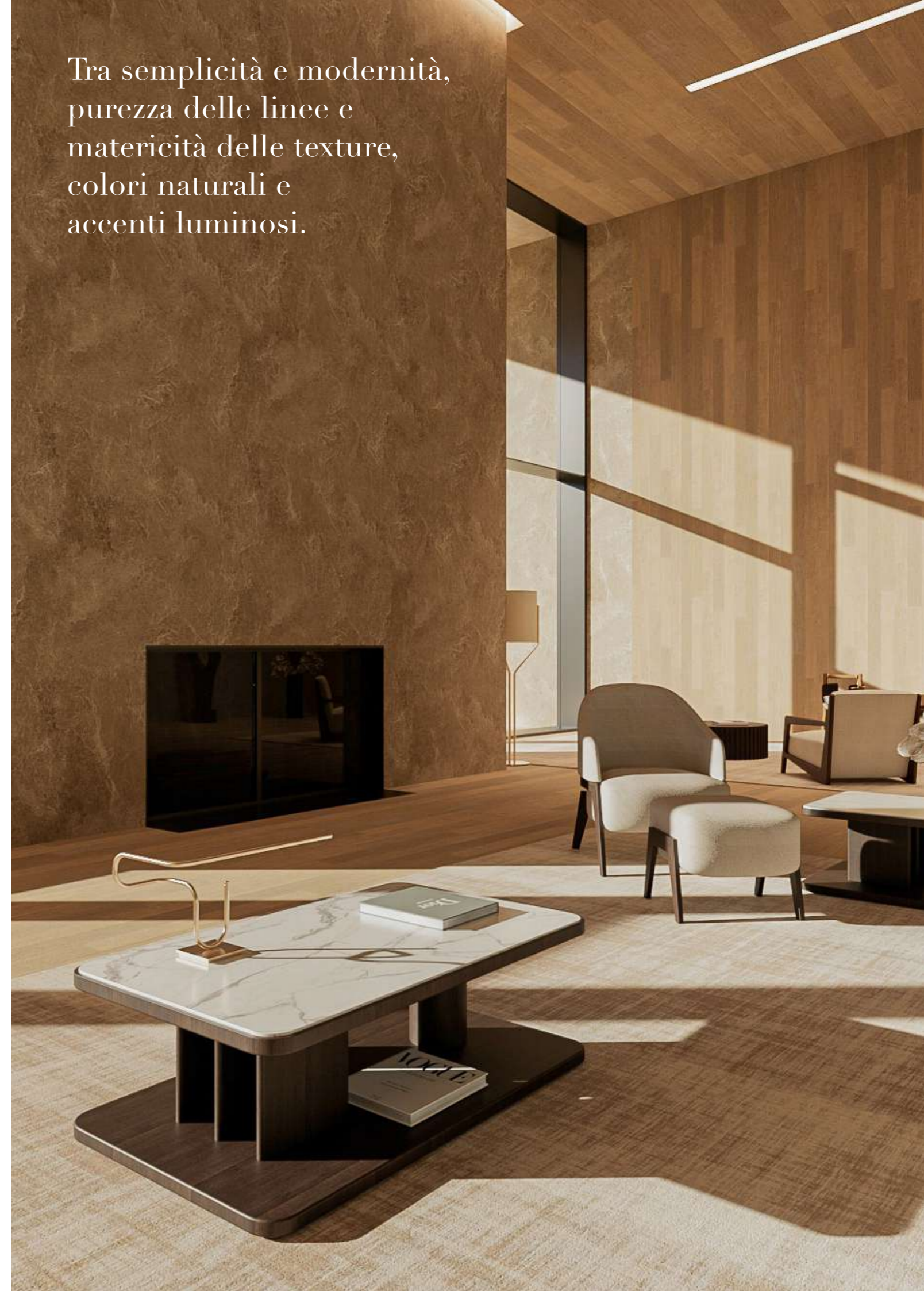
Le gambe anteriori a contatto con lo schienale lo avvolgono completamente diventando parte di esso, lasciando così la rigida geometria primordiale. Abbinata al pouf Horm, che richiama le medesime linee, questa poltrona in stile moderno consente un relax ancora maggiore.

Dettagli

La struttura in legno massello Noce Canaletto è impreziosita con l'imbottitura in poliuretano espanso ad alta portanza, rivestita con un soffice corposo twill di lana colore naturale.

Una saia materica e irregolare che combina un ordito di lino con una trama di lana bouclé.

Tra semplicità e modernità, purezza delle linee e matericità delle texture, colori naturali e accenti luminosi.



The
ETIENNE
chair



La sedia Etienne esprime la perfetta combinazione tra l'equilibrio della simmetria e il comfort delle forme divenendo al tempo stesso sedia funzionale e scultura domestica. Le linee dello schienale dalla silhouette avvolgente si piegano a diventare le stesse gambe anteriori di sostegno. Gli elementi verticali rastremati, in un sistema di ritmi di linee e divaricate, sono pensati appositamente per acquistare stabilità, raccordati infine dalla seduta.

Dettagli

Struttura in legno massello Noce Canaletto tinto ad olio color moka, rivestimento Dedar Belsuede, una ciniglia screziata dall'aspetto di velluto, che evoca il confort di un leisurewear e che, grazie al lino in trama, assume un caratteristico effetto screziato.



Una palette che fonde colori del paesaggio e materiali naturali racchiusa nella filosofia della semplicità.

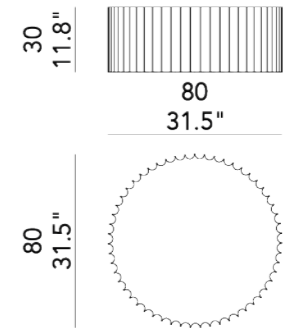
The MEANUI Table

Dall'estetica originale e riconoscibile, un vero omaggio alla natura, il tavolino Mea Nui completamente in legno racconta la forza della materia. La lavorazione della struttura è ispirata all'arte dell'ebanisteria, un dettaglio che è molto più di una scelta estetica e racconta la cura, l'attenzione e il saper fare dell'azienda.

Un complemento d'arredo trasversale, che adotta la filosofia "less is more" ispirato quindi al concetto di essenzialità.

Dettagli

Legno Noce Canaletto tinto ad olio.

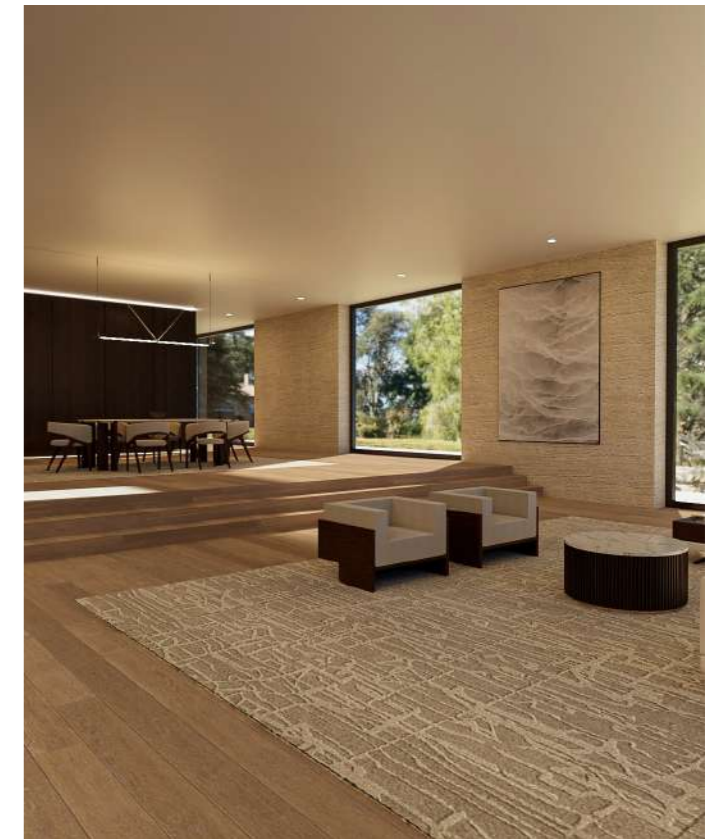


Una zona relax ritagliata alla fine di questo ampio living, arredata con le poltrone Nova e il tavolino da caffè Mea Nui in Noce in un diangolo di equilibrio perfetto.

Non solo sensazioni...

La forza del paesaggio, il meraviglioso panorama sulle colline e affascinanti prospettive fanno di questo progetto un incantevole spazio abitativo. Così il panorama diventa protagonista della scena e al tempo stesso antagonista insieme agli interni. Materiali naturali come il legno e le pareti in travertino infondono calore e note cromatiche

armoniose e rilassanti. La qualità di questo interno nasce proprio dalla capacità di far dialogare tra loro i pezzi di design, dai caratteri e funzioni differenti, con l'avvolgente paesaggio circostante. L'esterno entra all'interno e viceversa, generando un sistema di continuità ricercata.



Un'architettura ricca di dettagli e materiali scelti in stretta correlazione con l'arredamento in un esito bilanciato dove nulla è lasciato al caso.

I pezzi di design sono firmati AZLINE, protagonista dello spazio living il tavolo Aryan in travertino italiano abbinato alle sedie Marseille dalle linee morbide e avvolgenti. Nella zona relax due poltrone Sullivan dalla forte accezione formale completano lo spazio donando un tocco solido alla composizione.



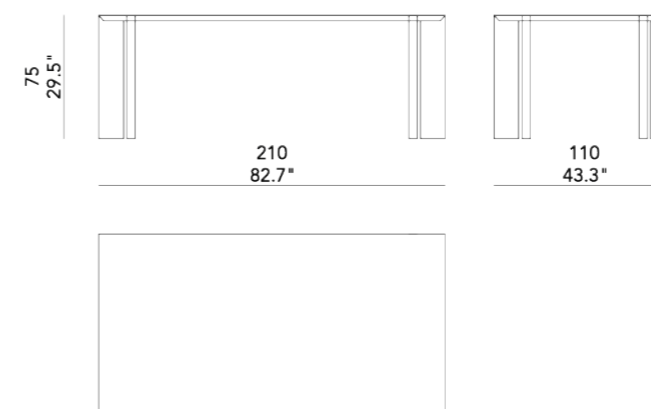
La contrapposizione di elementi pieni rivestiti in travertino ed elementi vetrati crea il ritmo perfetto per godere pienamente di questo spazio interno.

The ARYAN table

Un tavolo dalle dimensioni generose, dove s'incontrano linee gentili e dettagli di grande forza visiva, come l'appoggio del piano in travertino sulle gambe frutto, di un sapiente gioco di angoli. Ricercati allineamenti sono simbolo di una continuità complessiva ed equilibrata e la combinazione di due materiali della stessa natura conferisce una personificazione unica. La stretta relazione tra design del mobile e architettura, evocata nell'uso di sostegni come pilastri, testimonia il senso di solidità e la grande padronanza nella lavorazione del legno.

Dettagli

Le gambe in Noce canaletto tinto ad olio sono completate con un piano d'appoggio in travertino italiano dal profilo sagomato studiato appositamente per adattarsi ai sostegni verticali.

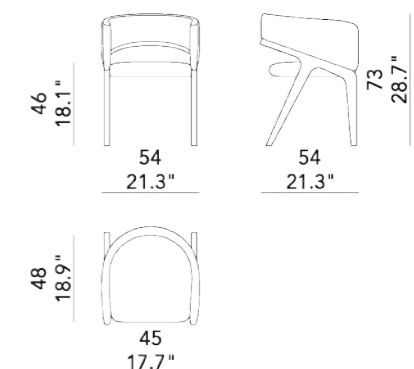


The MARSEILLE chair

Marseille rappresenta il perfetto completamento di tutti i tavoli grazie al tratto morbido e continuo delle forme. La struttura in legno massello avvolge la seduta e risulta essere di sostegno al comodo schienale. Un'accurata attenzione alle proporzioni, agli angoli di raccordo e agli spessori rendono questa sedia unica e capace di compendiare l'architettura con il massimo del comfort e dell'ospitalità.

Dettagli

Struttura solida in Noce Canaletto massello. Rivestimento Dedar Dante, un velluto mélange in finissimo cotone e pura lana soffice, confortevole, corposo e compatto.



Giochi di luci e ombre

The SULLIVAN *armchair*

Sullivan è il risultato della sperimentazione e del sapiente dialogo tra equilibrio ed eleganza delle linee curve combinate con la rigidità dei tratti geometrici.

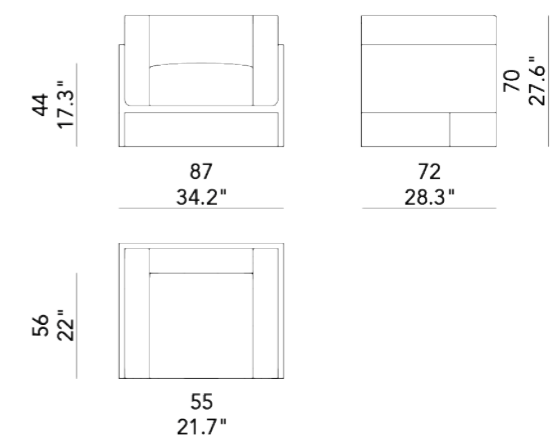
Pensata per ambienti giorno e notte eleganti nei quali ritagliare spazi dedicati a comfort e intimità senza eguali.

Comodi cuscini riprendono le linee geometriche della parte superiore, integrandosi perfettamente nella complessità della composizione.

Dettagli

Struttura solida in Noce Canaletto.

I cuscini sono rivestiti con un intreccio materico firmato Dedar, si tratta di un corposo intreccio tra la matericità del filato di lino e la lucentezza della viscosa, in vibranti variazioni cromatiche.



Un living che si mimetizza nel paesaggio.

Uno spazio intimo e conviviale a livelli sfalsati, questo living è impreziosito dalle poltrone Sullivan e dal tavolino da caffè Odlo che richiama le finiture della libreria a parete.

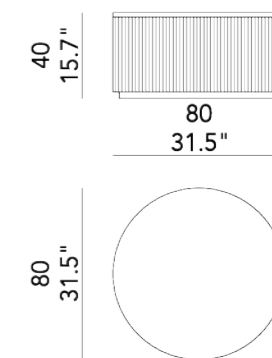


The ODLO table

Odlo è un complemento dal design contemporaneo, elegante e raffinato, un pezzo vigoroso per qualsiasi salotto di classe. La struttura in sottili listelli di legno crea un ritmo di pieni e vuoti e impreziosisce le finiture in marmo e ottone in una triade visivamente armoniosa. Le sfumature color oro del marmo rievocano la finitura della base in ottone creando un'intrigante continuità cromatica.

Dettagli

Struttura in legno Noce Canaletto tinto ad olio color moka.
Piano d'appoggio Marmo Calacatta riflessi oro.
Finitura della base in ottone spazzolato.



Un soggiorno capace di unire
modernità e stile senza tempo.



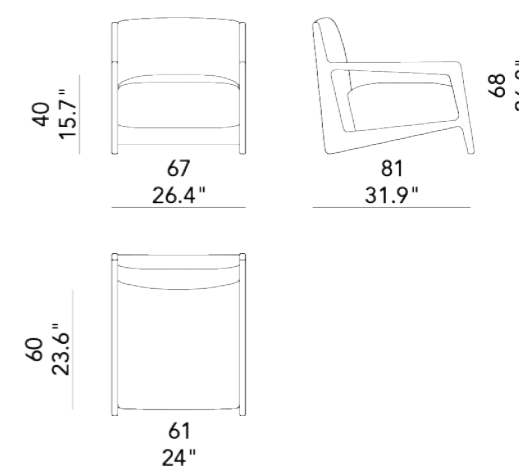
The NOVA armchair

Un elegante linguaggio moderno dal tocco innovativo, la poltrona Nova è sinonimo di design capace di arricchire in modo armonico l'ambiente in cui si colloca.

Il design essenziale della struttura enfatizza la naturalezza del legno massello e si combina con l'attenzione alla comodità; seduta e schienale infatti, sono completati da morbide imbottiture a densità variabile.

Dettagli

La struttura in legno massello Noce Canaletto è impreziosita con l'imbottitura in poliuretano espanso ad alta portanza, rivestita con un soffice Bouclé di lana firmato Dedar Milano che unisce lana e viscosa in una texture irregolare ispirata alle pregiate pellicce di astrakan. Un tessuto dalla mano morbida e corposa.



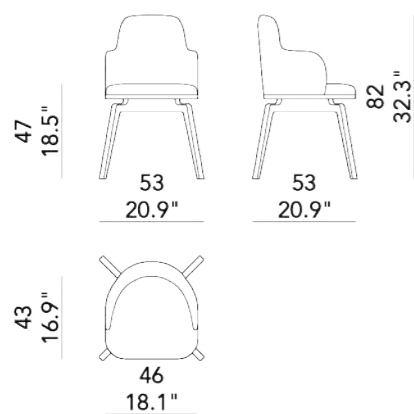
Complementi capaci di integrarsi con l'architettura, legati da un'estetica unica e d'ineguagliabile eleganza.

The EZRA chair

Espressione del valore della maestria artigianale, la sedia Ezra trasmette l'assoluta qualità dei dettagli eseguiti con cura e passione. Pensata per adattarsi ad ogni spazio e circostanza grazie alle linee fluide dello schienale, è capace di fondere ergonomia ed eleganza per dare vita ad un prodotto raffinato e confortevole. Le gambe sottili in legno di Noce massello riprendono le linee morbide dell'imbottitura eliminando ogni angolo rigido. La base della seduta è sostenuta centralmente dalle gambe per renderla visivamente più leggera, quasi sospesa.

Dettagli

Struttura in legno massello Noce Canaletto. Rivestimento Dedar Dante, un velluto mélange in finissimo cotone e pura lana. Soffice, confortevole, corposo e compatto.



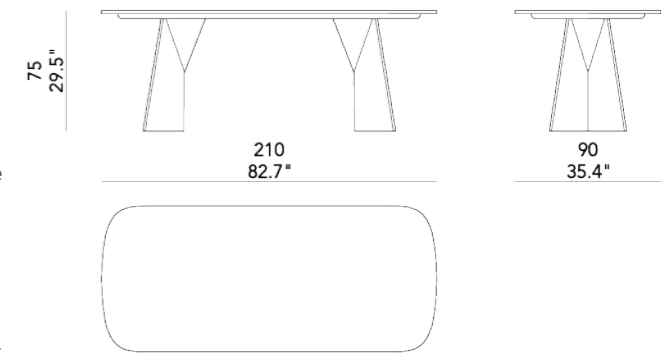
Design minimal da accarezzare con gli occhi, superfici tattili da sentire sulla pelle.

The OLEA Table

Ole A, una forte armonia intrinseca di rigidezza, sensualità ed naturalezza si afferma nella scelta della combinazione di marmo e legno. Le gambe dalla tenace forza comunicativa, puramente geometriche, sono impreziosite dal piano in marmo italiano, inserito in un complesso lineare scultoreo dal forte contrasto materico.

Dettagli

Struttura in legno Noce canaletto tinto ad olio color moka. Piano in marmo Calacatta italiano dai riflessi d'orati.





Un ambiente ampio con una vista a 180 gradi sui promontori rocciosi che si scagliano nei dintorni di questa villa in aperta natura. Grandi colonne, rivestite in pietra scura, donano ritmo ai giochi di luci, creando un forte contrasto pieni vuoti nella facciata sud.

The OUTDOOR collection

La nuova proposta Outdoor trae ispirazione dall'esclusività dell'eccellenza italiana, ricercata e raffinata impiegando esclusivamente il legno Teak.

La collezione possiede le medesime peculiarità delle collezioni indoor: classe, eleganza raffinata, ricercatezza e design senza tempo.



La collezione nasce da una lavorazione essenziale del legno, con un design in grado di interpretare la sapienza tradizionale e l'artigianato, in un linguaggio estetico contemporaneo.

I cuscini di seduta sono inseriti in una struttura in legno di Teak. Le proporzioni e le linee pulite del rivestimento accentuano la raffinata bellezza del legno. I cuscini sono generosamente spessi per porre in rilievo il comfort e la presenza del materiale.

The LAURENCE *armchair*

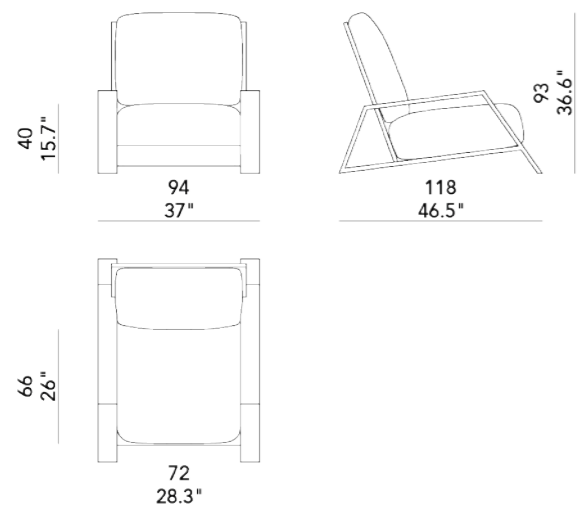
Un sapiente gioco di angoli e linee crea una perfetto bilanciamento, dove il legno di Teak si sposa con tessuti dalle finiture pregiate.

All'insegna di un'eleganza contemporanea ed essenziale, la silhouette, sapientemente progettata, si traduce in un comfort ineguagliabile.

Un pezzo di design singolare, creato per essere collocato all'aperto per il mondo nautico, o a bordo piscina.

Dettagli

Legno di Teak è completato con comode imbottiture rivestite da una saia materica e corposa porta in primo piano l'esuberanza della materia e dei filati. Ignifuga, lavabile e resistente all'abrasione, agli agenti atmosferici, alla luce solare e alle muffe. Coniuga la ricchezza della materia all'attenzione all'ambiente, grazie alla composizione in filato riciclato che consente di ridurre il consumo di materie prime vergini.



Legno massiccio di Teak dal design lineare e armonioso. La collezione esprime le caratteristiche dei materiali e il comfort del design in un fascino senza uguali.

Totalità:
Architettura, Natura,
vicinanza al Mare e alle
Montagne.



The MATHIEU *sofa*



Mathieu rispecchia i canoni stilistici della collezione e, insieme alla poltrona Laurence, completa l'elegante e innovativo set di sedute da esterno. Linearità e armonia delle forme sono i capisaldi della naturale eleganza del divano. Comodi cuscini da esterno, dalle finiture accuratamente scelte, tali da elevare l'aspetto generale, enfatizzano un senso di funzionalità e accoglienza.

Dettagli

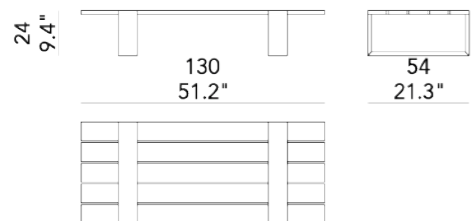
Struttura in legno di Teak adatta per le condizioni esterne, il rivestimento dei cuscini imbottiti è in abbinata alla poltrona Laurence, si tratta di una saia materica e corposa ignifuga, lavabile e resistente.

The BAIA table

A completare il set da esterno, Baia, un tavolo pratico interamente in legno di Teak. Riprende i motivi estetici della collezione, quali la forza lineare e le forme primitive all'insegna del design architettonico, puramente essenziale e geometrico.

Dettagli

Completamente in legno di Teak.



La leggera unione di
design e natura.

A Z L I N E

T +39 3468520169

info@azline.co

www.azline.co

AZLINE realizza tutte la sua collezione in Italia usando componenti e materie prime selezionate made in Italy.

AZLINE si riserva il diritto di apportare, senza preavviso, ogni modifica mirata al miglioramento funzionale e qualitativo dei propri prodotti. Testi e disegni presenti in questo stampato hanno scopo divulgativo: per ogni aspetto tecnico e dimensionale fare riferimento al sito www.azline.co e relativi aggiornamenti. I campioni di colori e materiali hanno valore indicativo.

A Z L I N E | online store



[azline.co](https://www.instagram.com/azline.co)



[azline.co](https://www.facebook.com/azline.co)



[azline_co](https://www.pinterest.com/azline_co)

Il Know How, la qualità e l'etica del lavoro sono i pilastri portanti su cui si basa la nostra filosofia e da cui derivano i nostri prodotti